

# RAPPORT D'IMPACT COMMUNAUTAIRE

*Livraisons essentielles, impact exceptionnel*



**Le Groupe Erb**

*Année fiscale*  
**2024**

3 — *Qui sommes nous*

4 — *Message de la part de notre Directeur Général*

5 — *Notre tradition généreuse*

6 — *Nos valeurs en action*

7 — *Des contributions remarquables*

9 — *Construire de fortes fondations*

10 — *Renforcer nos communautés/Le renforcement de nos communautés*

15 — *Erb est cool pour une raison*

16 — *Protéger notre future*

20 — *Renforcer notre main-d'œuvre*

23 — *Construire des fondations solides*

24 — *Remerciements*

# TABLES DES MATIÈRES





Notre fondateur, Vernon Erb à son premier emploi en tant que livreur de pain à Wellesley.

## QUI SOMMES NOUS

Le Groupe Erb est plus qu'une simple compagnie de transport—nous sommes une partie vitale de la chaîne d'approvisionnement alimentaire. Depuis 1959, notre expertise en transportation à température contrôlée nous a permis de livrer des aliments frais et congelés à des familles à travers l'Amérique du Nord. Nous sommes dédiés à supporter la communauté tout en livrant des essentiels qui font une vraie différence.

## CE QUE NOUS FAISONS

Notre flotte réfrigérée assure que la nourriture reste à la température appropriée du moment qu'elle quitte le fournisseur jusqu'à ce qu'elle arrive à sa destination, préserve la qualité et la fraîcheur tout en réduisant le gaspillage alimentaire. Nous reconnaissons que notre rôle critique nourrit des familles, et cette responsabilité est ce qui motive tous nos actions.

Au-delà de la transportation des biens, nous utilisons stratégiquement notre habileté de livrer des produits nutritifs pour soutenir les initiatives de sécurité alimentaire dans les communautés que nous servons. Que ce soit fournir un soutien logistique au banque alimentaire locale ou travailler avec des organismes pour distribuer de la nourriture aux personnes dans le besoin, nos services vont au-delà du commerce, ils servent un objectif plus grand. Nous sommes fières d'apporter de la nourriture aux tables des familles, tout en renforçant nos communautés d'un bout à l'autre.

# MESSAGE DE LA PART DE NOTRE DIRECTEUR GÉNÉRALE

Nous sommes sincèrement reconnaissant de partager la première édition du Rapport d'impact Communautaire du Groupe Erb. Alors qu'il s'agisse de notre premier rapport et que la taille soit relativement modeste, ce rapport représente/reflète nos années d'impacts significatifs et de notre dédications sincère. En seulement 365 jours, nous avons eu le privilège de faire une différence positive, et nous sommes humble par l'opportunité que nous avons à pouvoir contribuer aux communautés que nous servons. Nous espérons que ceci maquera le début de plusieurs autres façons de rendre la pareille et de créer ensemble un changement durable.

Pendant plus de 6 décennie, notre engagement est resté fort, afin d'offrir un service significatif dans l'industrie de transportation et les communautés qui nous entoure. Le Groupe Erb est, à la base, une entreprise familiale construit sur des valeurs familiales. Depuis 1959, la communauté à été notre fondation, et ceux qui nous ont supportés dans nos débuts continue de nous inspirer. Aujourd'hui, c'est un privilège de donner en retour aux communautés qui font parties de notre parcours.

En opérant un service essentiel, nous approchons chaque jour avec intégrité et une volonté d'exceller. Ce travail n'aurait pas été possible sans le dévouement de nos employés, nos fournisseurs fiables, nos clients loyales,



*Wendell Erb.*

et nos partenaires qui jouent chacun un rôle en nous aidant à accomplir notre mission qui est d'apporter de la nourriture aux tables des familles. Notre succès repose sur la force de nos partenariats et sur l'engagement de chaque personne connectée au Groupe Erb.

Chaque jour, nous sommes rappelés qu'au cœur de tout cela, l'être humain a besoin d'être connecté, avoir un sentiment d'appartenance à une communauté qui lui fournira du soutien et un but. Ensemble, la communauté Erb est une force puissante pour le bien et est toujours prête à aider dès que possible.

À une époque où les liens sont plus importants que jamais, notre impact va au-delà des simples livraisons. Nous construisons un réseau de confiance et de chaleur qui nous aide tous à faire une différence positive.

Nous vous remercions de faire partie de cette aventure. Ensemble, nous construisons un héritage d'attention, d'engagement et d'impact sur la communauté que nous sommes impatients de développer pour les années à venir.

— **Wendell Erb**  
*Chef de la Direction*

## NOTRE TRADITION GÉNÉREUSE

Depuis 1959, le Groupe Erb se considère comme plus qu'une simple entreprise. Créée par notre fondateur, Vernon Erb, et son épouse, Viola, notre entreprise repose sur des valeurs familiales et un engagement profond envers la communauté. La vision entrepreneuriale de Vernon, associée au soutien de Viola, a façonné non seulement la croissance de l'entreprise, mais aussi notre passion de rendre la pareille à ceux qui nous ont aidés à grandir et à prospérer. Cette fondation continue de façonner le Groupe Erb à être le fournisseur de transport de premier plan qu'il est aujourd'hui.

Dès le début, Vernon et Viola ont reconnu le pouvoir de la communauté. Ils ont compris que la réussite du Groupe Erb était le fruit d'un effort collectif et, en tant que pionniers dans le transport routier de la chaîne du froid, ils se sont appuyés sur les agriculteurs et les entreprises locaux qui faisaient confiance à la fiabilité de nos services. Leur volonté de soutenir leurs voisins les a amenés à s'impliquer activement dans des causes locales. Des banques alimentaires aux initiatives communautaires, ils ont veillé à ce que notre réussite soit partagée et ressentie par tous.

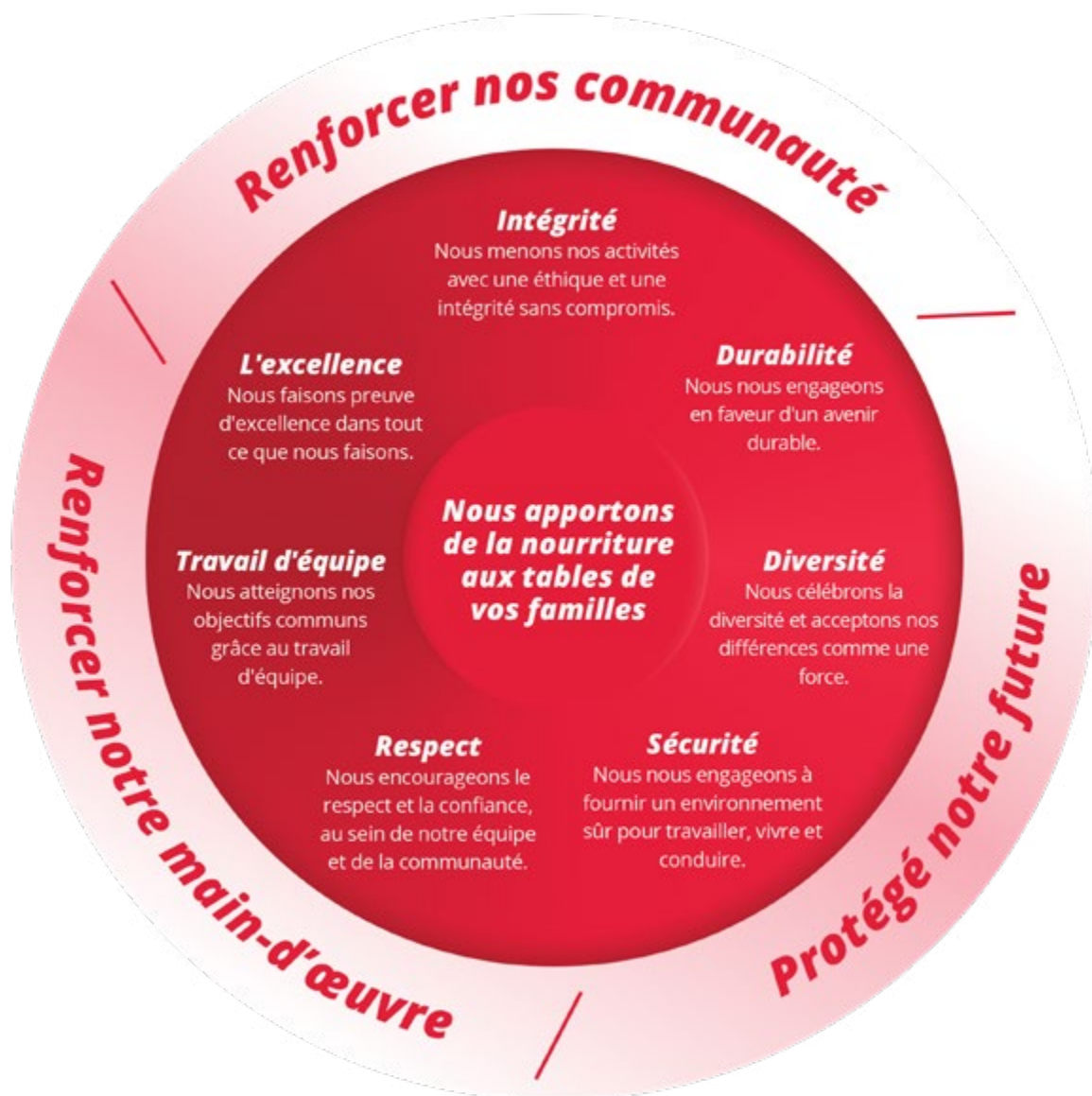
Aujourd'hui, le Groupe Erb reste fermement ancré dans les valeurs établies par Vernon et Viola. Alors que nous continuons à nous développer, notre engagement à avoir un impact positif et durable sur les communautés que nous servons est plus fort que jamais. En mettant l'accent sur la sécurité alimentaire, la santé et le bien-être, notre héritage de don continue à guider notre travail, aide à renforcer les communautés et crée des changements significatifs pour les générations à venir.

Vernon Erb en train de travailler au verger de pommes sur la ferme de son père.



## NOTRE APPROCHE HOLISTIQUE

Au sein du groupe Erb, nos valeurs guident tout ce que nous faisons, qu'il s'agisse de nos pratiques commerciales ou de notre soutien à des initiatives locales et nationales qui font une réelle différence dans les communautés où nous vivons et travaillons.





*Sherrill, Mike et George qui aident Jennifer de la banque alimentaire de Trenton, 2024.*

# DES CONTRIBUTIONS REMARQUABLES

## 550 000 \$

Au fil des ans, notre tournoi de golf annuel de charité a rassemblé nos parties prenantes et a permis de récolter plus d'un demi-million de dollars pour soutenir des associations locales essentielles axées sur le logement, la santé mentale, la sécurité alimentaire et l'aide aux familles.



## 6 500 \$

En 2024, nous avons fièrement été le commanditaire principal de la course Stratford et avons récolter 6 500\$ pour le Centre alimentaire communautaire local à Stratford, Ontario.



## 5 000 \$

Nous sommes fières d'investir dans un futur sans famine pour les enfants à travers l'Amérique du nord à travers le Club des petits déjeuners du Canada.



## 1 500 \$

Cette année, nous avons investi dans des initiatives qui promeuvent la durabilité, l'innovation et le développement des futurs dirigeants, contribuant ainsi à façonner une communauté plus durable et tournée vers l'avenir.



## 500 \$

Pour répondre aux crises urgentes d'insécurité alimentaire à Toronto et à Mississauga, nous avons fait un don à la banque alimentaire Daily Bread pour aider à mettre de la nourriture sur les tables des personnes dans le besoin.



*The Cameron Memorial Tournament, Quinte West Soccer Club, 2024.*



*Jim Pinder à l'école publique Silver Heights*





# CONSTRUIRE DE FORTES FONDATIONS

Chez le Groupe Erb, Nous sommes déterminés à créer un impact durable dans nos communautés - sur le plan social, environnemental et économique. Notre approche est alimentée par de solides collaborations avec des partenaires communautaires, le renforcement et l'inclusion de nos employés, et la garantie de sécurité alimentaire afin que les individus et les familles puissent accéder en permanence aux éléments essentiels dont ils ont besoin. Grâce à ces efforts, nous nous efforçons d'être une meilleure entreprise et un voisin fiable pour les communautés que nous servons.

Nous nous engageons à construire des communautés plus fortes et plus résilientes, où chacun a la possibilité de s'épanouir en renforçant nos communautés, en protégeant notre future et en renforçant notre main-d'œuvre.

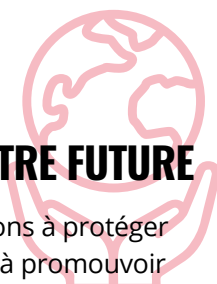


## RENFORCER NOS COMMUNAUTÉS



En tant que service essentiel, nous nous consacrons à la livraison de denrées alimentaires dans tout le pays, jouant un rôle essentiel pour garantir que les quartiers que nous servons ont accès à l'alimentation dont ils ont besoin. Grâce à nos initiatives de sécurité alimentaire, nous veillons à ce que chacun ait accès à des aliments sains et nutritifs. Nos partenariats et nos contributions aux banques alimentaires locales et aux organisations communautaires font une différence significative dans la vie des personnes et des familles qui en ont le plus besoin.

## PROTÉGER NOTRE FUTURE



Nous nous engageons à protéger l'environnement et à promouvoir le développement durable, à la fois dans le cadre de nos opérations et par le biais de partenariats avec la communauté. En réduisant notre empreinte carbone et en soutenant des causes environnementales, nous contribuons à la construction d'un avenir plus durable pour les générations futures, tout en reconnaissant qu'il reste encore un long chemin à parcourir..

## RENFORCER LA MAIN-D'ŒUVRE



Nous favorisons un environnement solidaire et inclusif où les employés se sentent responsabilisés, valorisés et encouragés à se développer. Au-delà du lieu de travail, nous encourageons notre équipe à faire du bénévolat, à s'engager dans des initiatives communautaires et à défendre le secteur du transport routier. Grâce à ces efforts, nous inspirons la prochaine génération et contribuons à la croissance continue et à la diversité de notre secteur.

Alyssa, Wendell, and Kaitlyn  
Breakfast Club of Canada  
Remise du chèque



# RENFORCER NOS COMMUNAUTÉS

*Une contribution de plus 15 000 \$ à des initiatives de sécurité alimentaire en 2024.*



2022

2023

2024

**16 500 \$**

Depuis que la charité a commencé en 2022, Le Groupe Erb a contribué un total de 16 500 \$

## LA COURSE STRATFORD DE 5KM – CENTRE ALIMENTAIRE DE LA COMMUNAUTÉ LOCALE

En 2024, nous avons fièrement sponsorisés la marche/course Stratford de 5 km avec une contribution de 6 500 \$, afin de soutenir la sécurité alimentaire, santé, et le bien-être de la communauté. Cet évènement est bénéfique pour le centre alimentaire de la communauté locale à Stratford, en les aidant dans leur mission à « cuisiner, défendre, cultiver et partager de la nourriture saine dans leur voisinage.

Nos employés participent chaque année avec enthousiasme, que ce soit en courant ou en faisant du bénévolat le jour de la course, notamment en gérant les stations de breuvages pour garder les participants au frais et les rafraîchir. Cette année, nous avons également soutenu l'évènement en utilisant nos camions pour livrer les barrières de course sur le site de l'évènement.

Depuis 2022, le Groupe Erb a été l'un des principaux commanditaires, contribuant un total de 16 500 \$ à cette cause importante. Nous sommes honorés de soutenir leurs efforts pour rendre accessibles des aliments nutritifs et promouvoir une communauté plus saine et plus résiliente.



***En continuant à sponsoriser la course Stratford, nous sommes en mesure de soutenir des organisations importantes telles que le centre local communautaire de nourriture, qui améliore la sécurité alimentaire et approfondit nos liens au sein de la communauté, en fournissant un accès à des aliments frais et sains***



**— Wendell Erb**  
Chef de la Direction

## TOURNOIS DE GOLF ANNUEL DE CHARITÉ

Depuis 1994, nous sommes fiers d'organiser un tournoi de golf annuel de charité, qui a permis de collecter plus de 550 000 dollars pour des organisations locales à but non lucratif. Chaque année, le tournoi permet de tisser des liens, de renforcer les partenariats et d'apporter un soutien direct à des organisations qui ont un impact positif sur la vie des personnes dans le besoin.

Cet événement est une célébration de notre engagement collectif à donner en retour et de l'impact profond que nous pouvons avoir lorsque nous nous rassemblons pour une cause commune. Il rassemble des personnes de toute la communauté du Groupe Erb, y compris nos membres exécutifs, nos partenaires, nos fournisseurs, nos employés et les membres des organisations bénéficiaires.

Nous sommes ravis d'avoir versé plus d'un demi-million de dollars à des charités qui font la différence dans la région de Wilmot. Ces dons ont été répartis dans trois organismes : Le centre de ressource familiale Wilmot, le centre de consultation Interfaith et les Services Aldaview.

*Photo du 31ième  
tournoi annuel  
de golf du  
Groupe Erb.*



 Tri-County  
Mennonite Homes

 Wilmot Family  
Resource Centre

 ICC  
Interfaith Counselling Centre

**550 M \$**  
Ramassé depuis 1994

## TRUCKS FOR CHANGE

L'industrie du transport routier a une tradition de longue date en matière de générosité, s'unissant pour livrer des biens essentiels, aider dans les situations d'urgence et soutenir des causes qui soutiennent les communautés à travers le pays.

Depuis 2011, le Groupe Erb est fier de s'associer au réseau Truck for change - T4C (Camions pour le changement). Avec d'autres entreprises de transport, nous soutenons des initiatives significatives qui renforcent les communautés à travers le Canada, renforçant ainsi notre engagement à donner en retour et à susciter des changements positifs.



### ***Nos contributions partenariales***

Nous avons aidé à transporter 10,816 livres de nourriture vers diverses communautés à travers l'Amérique du Nord.

Participation à la journée d'assemblage des colis alimentaires « After the Bell » en mai.

Nous avons contribué aux dons de nourriture à Truck World en avril.

Participation au défi de tri des aliments à la banque alimentaire Daily Bread en octobre.



## LE CLUB DES PETITS DÉJEUNER AU CANADA

Alors que nous travaillons dur pour fournir de la nourriture aux familles, nous sommes tout aussi passionnés par notre conviction qu'aucun enfant ne devrait jamais commencer sa journée avec un estomac vide. Cette année, nous avons poursuivi notre engagement en faveur d'un avenir meilleur dans toute l'Amérique du Nord, en faisant un don de 5 000 dollars pour soutenir des programmes de petits déjeuners sains, garantissant ainsi que tous les enfants ont les mêmes chances d'apprendre. Grâce à nos contributions, nous soutenons un réseau national d'écoles et de partenaires qui fournissent des aliments nutritifs aux enfants dans le besoin.

***Au Canada, 1 enfant sur 3 risque  
d'aller à l'école le ventre vide.***



## COLLECTE DE DENRÉES ALIMENTAIRES POUR L'ACTION DE GRÂCES DE TRENTON

À l'occasion de Thanksgiving, notre terminal de Trenton s'est rassemblé pour s'assurer que tous les membres de notre communauté puissent profiter d'un repas de fête. Avec chaque don - qu'il s'agisse de denrées alimentaires comme des pommes de terre, des canneberges en conserve, de la dinde et du jambon, ou d'une contribution de 5 dollars - les participants ont gagné des tickets repas et une chance de gagner de petits prix de tombola.

Grâce à ces généreuses contributions, nous avons préparé plusieurs paniers remplis de produits essentiels pour l'action de grâce pour les familles locales qui avaient besoin d'un soutien supplémentaire pendant le temps des fêtes.

## SOUTENIR LA BANQUE ALIMENTAIRE DAILY BREAD

En réponse à la récente crise d'insécurité alimentaire à Mississauga et aux conclusions alarmantes du rapport « Who's Hungry 2024 », nous réaffirmons notre engagement à soutenir les quartiers qui connaissent une augmentation d'insécurité alimentaire.

En novembre dernier, nous avons fait un don de 500 \$ à la banque alimentaire Daily Bread, une organisation vitale qui fournit un soutien alimentaire essentiel aux personnes et aux familles de Toronto et de Mississauga. Alors que ce don n'est qu'un petit pas, nous sommes fiers de pouvoir apporter une aide immédiate aux familles confrontées à l'insécurité alimentaire.

## LE GRAND SAUVETAGE DES POMMES DE TERRE

En juillet, nous nous sommes associés à Foodsharing Ottawa pour sauver 16 000 livres de pommes de terre excédentaires du Manitoba. En quatre jours, ces pommes de terre ont été livrées à plus de 25 organismes locaux à but non lucratif et de bienfaisance, dont le groupe Share It Don't Toss It, touchant ainsi d'innombrables personnes et familles d'Ottawa à Aylmer, Gatineau et Smiths Falls.

Les pommes de terre sont un aliment polyvalent et essentiel pour de nombreuses personnes dans le monde. C'est pourquoi il était important pour nous de veiller à ce que ces pommes de terre atteignent le plus grand nombre de foyers possible. Nous avons eu l'honneur de fournir du soutien sous la forme de remorquage et d'entreposage frigorifique, en offrant l'accès à notre quai et à notre personnel, et en aidant la transportation des pommes de terre vers diverses organisations qui ont besoin de nourriture fraîche.



## ERB EST COOL POUR UNE RAISON

Nous sommes fiers de rendre à nos communautés tout ce que nous pouvons !

Dans le cadre de notre initiative « Cool for a Cause », nous soutenons des événements locaux en fournissant des services de transport ou de réfrigération, afin de garantir que les aliments et les boissons restent frais, accessibles et agréables. En utilisant notre flotte pour assurer une logistique sans faille, nous aidons les événements à se dérouler sans heurts, à réduire le gaspillage alimentaire et à favoriser le bien-être et les liens au sein de la communauté. Nous sommes reconnaissants de faire partie de ces célébrations communautaires.



Nous avons commencé l'été en soutenant l'événement de la fête du Canada de Wilmot, en utilisant l'un de nos camions frigorifiques pour s'assurer que toute la marchandise reste fraîche pour les invités.



Pour la troisième année consécutive, nos camions rouge vif ont participé au festival annuel de la cerise à Kitchener, en Ontario.



Notre soutien s'est étendu jusqu'à la région de Thunder Bay pour le Folklore Festival (Thunder Bay Multicultural Association).



De plus, nous avons déposé une remorque au festival BrewHa pour aider les vendeurs de bière à garder leur bière fraîche pendant l'événement.



# PROTÉGER NOTRE FUTURE

*Investir dans un  
futur plus cool*



## PARRAINAGE DE PROJETS DE VOITURES ÉLECTRIQUES

### *École secondaire Preston, Cambridge Ontario*

Nos efforts en matière de développement durable sont investis dans l'avenir des transports par le biais de parrainages tels que le Défi du véhicule électrique (EV) de l'école secondaire de Waterloo, organisé par Waterloo Engineering. Nous avons parrainé une équipe de l'école secondaire Preston, où les élèves collaborent avec diverses équipes pour concevoir, construire et promouvoir un véhicule électrique. Avec des rôles allant de la conception et de la fabrication à la commercialisation, les élèves travaillent ensemble pour donner vie au projet tout en acquérant une expérience pratique précieuse en matière de formation à la sécurité et de compétences techniques. Le véhicule électrique qu'ils créent sera mis à l'épreuve lors de la compétition annuelle, au cours de laquelle les équipes s'affrontent dans des épreuves d'endurance et de performance.

En plus de travailler sur le véhicule, les étudiants suivent une formation à la sécurité et acquièrent de nouvelles compétences, telles que la soudure. Ce n'est pas tous les élèves qui ont des connaissances techniques, ce qui fait de ce projet une expérience d'apprentissage précieuse pour toutes les personnes concernées.

**Pour en savoir plus sur le programme :**

<https://uwaterloo.ca/electric-vehicle-challenge/>





Former Minister of Defence visiting sun roof pannels at our Baden location — 2023

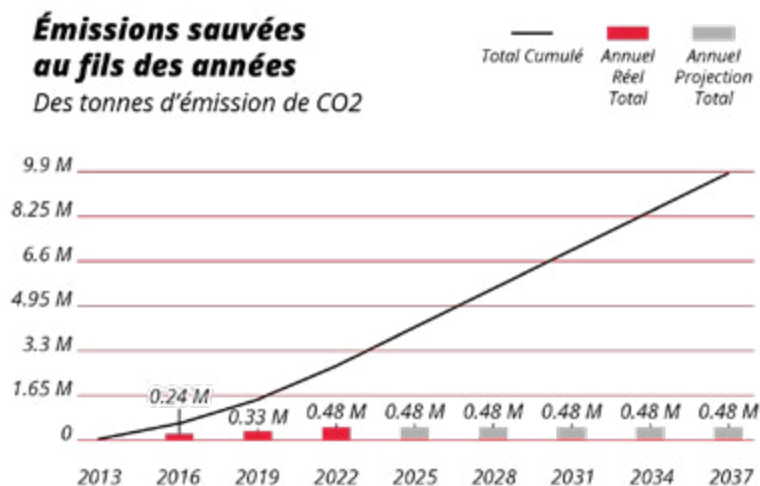
## NAVIGUER UNE CHAÎNE DU FROID ÉCOLOGIQUE

Le secteur du camionnage dépend fortement des véhicules motorisés pour transporter la marchandise d'une destination à l'autre. Face aux inquiétudes croissantes concernant la crise climatique, il est de plus en plus nécessaire que notre secteur adopte des pratiques plus durables et réduise son empreinte carbone. Au milieu de la transition des flottes et des infrastructures, où pouvons-nous agir ? Au sein du Groupe Erb, nous nous sommes engagés à effectuer un travail essentiel en adoptant une approche respectueuse de l'environnement. Au fil des ans, nous avons pris diverses mesures pour veiller à ce que nos pratiques commerciales soient conformes à notre engagement en faveur de la durabilité. De nos installations aux autoroutes et au sein de nos communautés, nous sommes déterminés à être une force positive dans une industrie essentielle.

## Nos Efforts

Depuis 2013, le Groupe Erb collabore activement avec des entreprises comme Arcadian Projects, qui partagent notre vision d'un avenir plus vert. En mettant en œuvre des petits changements efficaces (projets d'efficacité énergétique tels que l'amélioration de l'éclairage, l'installation de toits solaires et de systèmes de gestion de l'énergie) dans nos sites à travers l'Amérique du Nord, nous avons été en mesure d'avoir un impact significatif vers notre objectif d'être une entreprise durable avec une prévoyance pour les affaires d'aujourd'hui et l'avenir de demain.

Depuis qu'elle travaille avec Arcadian, notre entreprise a réalisé d'importantes économies de CO2. Plus précisément, notre projet de modernisation de l'éclairage à Baden en mai 2014 qui a permis d'économiser 891 756 kilowattheures (kWh) d'énergie par an et de réduire les émissions de carbone de 133,76 tonnes métriques. De même, notre projet de gestion de l'énergie à Baden en mai 2021 à permis d'économiser 984 000 kilowattheures (kWh) par an et de réduire les émissions de carbone de 147,60 tonnes métriques. Ces projets illustrent notre capacité à mettre en œuvre des solutions efficaces qui favorisent des opérations efficaces tout en ayant un impact positif sur la planète. Nous sommes impatients de renforcer nos efforts en matière de développement durable dans toutes nos opérations à l'avenir.



## CERTIFICATION SMART WAY

Notre engagement en faveur du développement durable s'étend au-delà de la route (OTR). En reconnaissant le pouvoir des mesures proactives pour protéger et préserver notre planète, nous avons renouvelé notre certification Smart Way auprès de l'EPA pour la neuvième année consécutive. Cette certification réaffirme notre engagement à réduire les émissions et à minimiser notre impact sur l'environnement. En nous associant à SmartWay, nous continuons à mettre en œuvre les meilleures pratiques et des solutions innovantes pour optimiser nos opérations et réduire notre empreinte de carbone.

Dans le cadre de nos efforts continus pour lutter contre la crise climatique et faire progresser le développement durable dans le secteur du transport routier, nous anticipons avec impatience ce qui nous attend dans notre voyage vers le développement durable.

Nous pensons qu'il est de notre responsabilité de prendre en compte l'impact de nos actions sur la planète et les générations à venir, et nous nous engageons à faire notre part pour créer un avenir plus durable pour tous.





# RENFORCER NOTRE MAIN-D'ŒUVRE

*Supporter les professionnels de notre industrie*

## INSPIRER LES JEÛNES À TRAVERS L'ÉDUCATION

### **Service au bourses communautaires**

Chez le Groupe Erb, nous apprécions le pouvoir de transformationnel du service communautaire. Depuis 2008, nous avons sponsorisé à chaque année une bourse d'études de 1 000 \$ dans la fondation OTA pour soutenir sa mission d'aider les futures générations de parents dans l'industrie du camionnage.

En récompensant un étudiant qui fait preuve d'un esprit communautaire, d'un soutien et d'un engagement caritatif exemplaires, nous pensons que le développement d'un sens des responsabilités et d'un lien avec sa communauté est essentiel pour former des leaders forts et compatissants qui auront un impact positif sur l'industrie et l'ensemble de la société.

**Pour en savoir plus sur la bourse d'études "Service à la communauté" et sur la façon dont vous ou quelqu'un que vous connaissez pourriez être le prochain bénéficiaire de cette bourse, cliquez ici :**  
<https://erbgroupe.com/the-erb-groups-service-to-community-scholarship/>



## ENCOURAGER LA PROCHAINE GÉNÉRATION

Cette année, nous avons participé à de nombreux événements qui ont contribué à éveiller l'intérêt pour l'industrie du transport. En mettant en avant l'importance du camionnage et les diverses possibilités offertes par le secteur, nous souhaitons inspirer la prochaine génération et lui faire mieux apprécier le travail vital que nos équipements et notre main-d'œuvre accomplissent pour nos communautés.

Nous avons participé à plusieurs activités, notamment à l'événement **The Mighty Trucks avec le musée de Ken Seiling**, à la **journée des carrières à North Bay**, à l'événement **Touch a Truck à Wellesley**, à la journée « **Amenez votre enfant au travail** » et à **de nombreuses visites dans les écoles locales.**

Au cours de ces visites, les élèves ont eu l'occasion d'interagir directement avec nos équipements, de poser des questions et d'apprendre comment les aliments sont transportés et parviennent jusqu'à leur table. Ces expériences créent un environnement dans lequel les enfants peuvent envisager un avenir où ils se verront sur le siège du conducteur - non seulement sur la route, mais aussi dans des rôles de leadership dans l'ensemble de l'industrie. Nous sommes fiers de partager notre industrie et notre expertise avec les jeunes d'aujourd'hui afin de continuer à apporter des changements positifs à l'industrie du camionnage tout en construisant un avenir meilleur.

# DONNER LES OUTILS À NOTRE PERSONNEL POUR FAIRE LE BIEN



## **Truckers Against Trafficking**

***Au Canada, près de 3 000 personnes ont été enlevées à des fins de trafic entre 2011 et 2021.***

Nous sommes fiers d'être membres de Truckers Against Trafficking (Les camionneurs contre le trafic humain) (TAT), qui éduque et responsabilise les industries du transport routier, des bus et de l'énergie pour lutter contre le trafic humain. Afin de sensibiliser et d'inciter à l'action, nous avons formé nos conducteurs à reconnaître les signes de l'esclavage moderne et à savoir comment réagir s'ils soupçonnent qu'un tel phénomène se produit.

***Nous sommes fiers que 89 % des conducteurs aient suivi la formation TAT pour améliorer leurs connaissances.*** Nous continuerons à proposer cette formation dans le cadre de notre processus de formation initiale.

## **Jeux olympiques spéciaux de Truck Ride**

En 2018, notre fondateur, Vernon Erb, a entamé une tradition significative en participant à la randonnée en camion annuelle des Jeux olympiques spéciaux à Paris, en Ontario. Cette initiative inspirante soutient les personnes atteintes de déficiences intellectuelles et de développement, en promouvant le respect, l'égalité des chances et le bien-être physique.

Chaque automne, des chauffeurs de notre siège social participent fièrement à la course de camions de Paris. Cette année, nous avons été ravis d'étendre notre participation au Manitoba Truck Ride, où deux de nos chauffeurs du terminal de Winnipeg ont représenté Erb avec fierté.

Nous sommes honorés de perpétuer cet héritage, de favoriser l'inclusion et de permettre aux athlètes de réaliser leur plein potentiel.

## Les femmes dans le secteur du camionnage

Nous sommes déterminés à favoriser un lieu de travail où les femmes ont les moyens de s'épanouir. Nous nous attachons à créer davantage d'opportunités pour les femmes dans des rôles de direction, à promouvoir la diversité dans tous les départements et à travailler activement à l'élimination des préjugés dans nos pratiques de recrutement. En mettant en valeur les contributions des femmes dans divers rôles, nous nous efforçons de construire une organisation inclusive et innovante qui suscite des changements positifs en interne et au sein de l'industrie.

Notre engagement dans ces initiatives nous a valu d'être reconnus comme l'une des meilleures entreprises où travailler pour les femmes par l'association Women in Trucking (Les femmes dans l'industrie de camionnage) pendant trois années consécutives. Nous sommes fiers des progrès que nous avons réalisés pour créer un lieu de travail plus inclusif et nous sommes déterminés à continuer à construire sur cette base pour garantir des opportunités encore plus grandes pour les femmes à l'avenir.

## Représentation

En tant que meilleur employeur de la Flotte, nous nous engageons à favoriser la diversité par le biais de nos pratiques en matière de ressources humaines et de recrutement. En présentant une variété d'origines, de langues et d'opportunités accessibles, nous nous efforçons de créer un environnement dans lequel chacun se sent valorisé et peut se considérer comme faisant partie de notre équipe. Nos efforts continus visent à accroître la représentation autant au sein de notre entreprise que dans la communauté, en veillant à ce que tous les individus sentent qu'il y a une place pour eux au sein de notre organisation.

## Prix du choix des employés

En 2024, nous avons lancé notre programme annuel de prix du choix des employés (ECA), qui est devenu un outil puissant de reconnaissance et de soutien des employés. En confiant le pouvoir de reconnaissance à notre équipe, nous avons créé une occasion d'honorer les contributions uniques de chaque membre et de favoriser un environnement où l'appréciation et le respect mutuel prospèrent. Avec une gamme de prix reflétant nos valeurs communes, les employés sont encouragés à se nommer les uns les autres, célébrant ainsi l'impact que nous avons dans nos interactions quotidiennes avec nos pairs, nos clients et les membres de la communauté. Cette année, un nombre impressionnant de nominations a été soumis, soulignant le dévouement et le travail d'équipe qui rendent notre organisation vraiment exceptionnelle.

**160**  
NOMINATIONS

**30**  
GAGNANTS DE PRIX

## Journées de l'esprit

En célébrant les journées de l'esprit, nous encourageons activement la sensibilisation et la diversité sur notre lieu de travail. Ces moments sont peut-être minimes, mais ils s'inscrivent dans le cadre de notre engagement permanent à éduquer notre équipe et à l'impliquer dans des questions sociétales importantes.



***En responsabilisant et en soutenant notre équipe, nous avons créé une main-d'œuvre qui dirige avec intégrité***



— **Alyssa Couvillion**

Vice-Présidente Des Ressources Humaines



## REMERCIEMENTS

En tant que service essentiel, nous abordons chaque jour avec intégrité, une volonté d'excellence et un engagement fort pour améliorer nos communautés. Cette année, nous nous sommes efforcés d'être plus conscients de notre impact, en mettant l'accent sur la compassion et l'esprit communautaire dans tout ce que nous faisons. Notre objectif reste de soutenir les personnes dans le besoin, de réduire notre empreinte environnementale et de continuer à fournir les services essentiels dont dépendent nos communautés.

Nous sommes sincèrement reconnaissants de la gentillesse et du dévouement de notre équipe, de nos partenaires, de nos clients et des membres de la communauté. Leur collaboration et leur unité constantes ont été cruciales pour nous aider à réaliser des changements significatifs dans les moments où ils sont le plus nécessaires. Ensemble, nous avons franchi des étapes remarquables et nous sommes enthousiastes à l'idée de poursuivre notre croissance et notre impact dans les années à venir. Nous vous remercions de votre confiance et de votre partenariat, alors que nous nous efforçons d'approfondir nos connections, d'inspirer la collaboration et de faire une différence durable dans les quartiers que nous servons.

À l'année prochaine,

*The Erb Group*





# RAPPORT D'IMPACT COMMUNAUTAIRE

2024

*Livraisons essentielles  
Impact exceptionnel*



@theerbgroup

Pour en savoir plus sur  
nos initiatives, visitez  
[erbgroup.com/csr](https://erbgroup.com/csr)



**Le Groupe Erb**

© 2024 Le Groupe Erb et Erb Transport  
Limited. Tous droits réservés